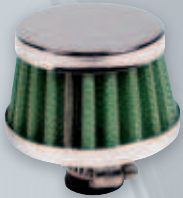


# Mini Air-Filters

Mini-Filtri aria sportivi ad alte prestazioni.  
Per collettori di aspirazione Ø 12 mm  
Montaggio diretto sul collettore.  
Di facile montaggio tramite cinghia in acciaio.  
Look esclusivo.  
Maggiore potenza ad alti regimi grazie al flusso di aria diretto senza strozzature.  
Ottimo filtraggio dell'aria aspirata

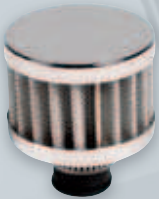
Direct fitting onto air intake.  
Easy mount through steel strap  
Exclusive racing look  
Higher performance thanks to direct free-flow air input without any constriction  
Accurate air filtration



**FILTRO ARIA CONICO Ø 12 MM**  
**CONIC AIR FILTER Ø 12 MM**

**06097**

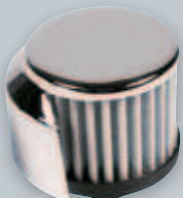
D/Blister 10 / 100



**FILTRO ARIA CILINDRICO Ø 12 MM**  
**CYLINDRIC AIR FILTER Ø 12 MM**

**06098**

D/Blister 10 / 100

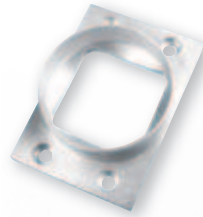


**FILTRO ARIA CILINDRICO Ø 12 MM**  
**CON PROTEZIONE CALORE**  
**CYLINDRIC AIR FILTER Ø 12 MM**  
**WITH HEAT SHIELD**

**06099**

D/Blister 10 / 100

Articolo Article	Altezza Height mm	Base Base Ø mm	Attacco Fitting Ø mm
06097	40	60	12
06098	40	50	12
06099	70	75	12



**RACCORDO FILTRO ARIA IN ALLUMINIO (TIPO BOSCH)**

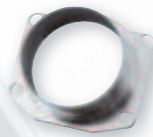
Permette il montaggio dei filtri ad aspirazione diretta sui veicoli equipaggiati con sistema di aspirazione ad innesto quadrato tipo Bosch

**ALUMINIUM AIR-FILTER ADAPTER (BOSCH TYPE)**

Enables high-flow round filters to be fitted onto vehicles equipped with square air-input systems Bosch type

**06150**

D/Blister 10 / 50



**RACCORDO FILTRO ARIA IN ALLUMINIO (TIPO MONO-TRONIC)**

Specifico per motori "Mono-Tronic" Volkswagen e Audi

**ALUMINIUM AIR-FILTER ADAPTER (MONO-TRONIC TYPE)**

Specific for "Mono-Tronic" engines Volkswagen and Audi

**06151**

D/Blister 10 / 40



**KIT DI MONTAGGIO FILTRO SPORTIVO AD ASPIRAZIONE DIRETTA, UNIVERSALE**

- 1 Tubo alluminio dritto
- 2 Tubi alluminio curvi a gomito
- 2 Staffe di ancoraggio
- 2 Raccordi in gomma
- 4 Fascette in acciaio inox
- 1 Raccordo da quadrato a rotondo

**HIGH-FLOW AIR FILTER MOUNTING KIT, UNIVERSAL**

- 1 Aluminium pipe
- 2 Aluminium Knee pipes
- 2 Anchor brackets
- 2 Rubber Links
- 4 Hose straps
- 1 Transition fitting from square to round

**06140**

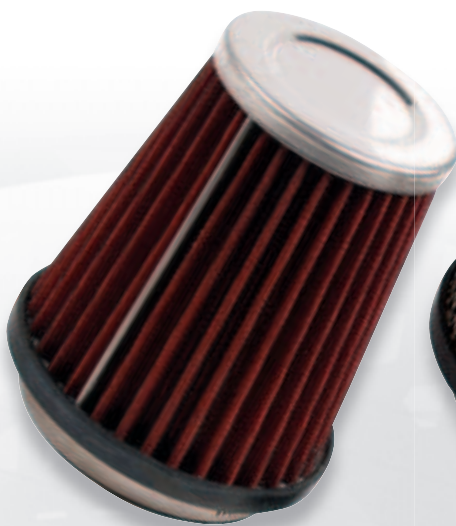
D/Blister 4 / 8



# Sport Air-Filters

Universali per la maggior parte delle vetture. Montaggio diretto sul collettore tramite cinghia in acciaio inox e set di adattatori. Suono sportivo e look esclusivo. Maggiore potenza ad alti regimi grazie al flusso d'aria diretto senza strozzature. Ottimo filtraggio dell'aria aspirata. 2 anni di garanzia.

Fits most cars. Direct fitting onto air intake through stainless steel strap and adapters. Exclusive racing look and sport sound. Higher performance thanks to direct free-flow air input without any constriction. 2 years guarantee.



**AF-2, FILTRO ARIA CONICO**  
**AF-2, CONIC AIR FILTER**

**06100**

Scatola / Box  6 / 24



**SPUGNA  
FOAM TYPE**

**AF-1, FILTRO ARIA CONICO IN SPUGNA**  
**AF-1, CONIC AIR FILTER, FOAM TYPE**

**06105**

Scatola / Box  6 / 24



**FILTRO ARIA CARBON-LOOK**  
**CARBON-LOOK AIR FILTER**

**06108**

Scatola / Box  4 / 12



**FILTRO ARIA CHROME-LOOK**  
**CHROME-LOOK AIR FILTER**

**06109**

Scatola / Box  4 / 12



**AF-3, FILTRO ARIA CONICO**  
**AF-3, CONIC AIR FILTER**

**06110**

Scatola / Box  6 / 24



**TUTTI I FILTRI SONO FORNITI  
CON UN KIT DI ADATTATORI UNIVERSALI**  
**UNIVERSAL ADAPTERS KIT  
INCLUDED IN EACH FILTER**

Articolo Article	Altezza Height mm	Base Base Ø mm	Attacco Fitting Ø mm
06100	162	122	60-90
06105	150	123	60-90
06108 - 06109	135	160	60-114
06110	152	155	60-90



# Super-Charge

## SUPER-CHARGE, FILTRO ARIA SPORTIVO

### AD ALTE PRESTAZIONI IN ACCIAIO INOX

Di facile montaggio tramite collari in lega di alluminio direttamente sul collettore. Suono sportivo, look esclusivo. Maggiore potenza ad alti regimi grazie al flusso di aria diretto senza strozzature. Ottimo filtraggio dell'aria aspirata

## SUPER-CHARGE, STAINLESS-STEEL SPORT AIR-FILTER

Direct fitting onto air intake. Easy mount through aluminium collars. Sport sound, exclusive racing Look. Higher performance thanks to direct free-flow air input without any constriction. Accurate air filtration

**06130**

Scatola / Box 10 / 10

Articolo Article	Altezza Height mm	Base Base Ø mm	Attacco Fitting Ø mm
06130	230	150	60 - 80



SPUGNA  
FOAM TYPE

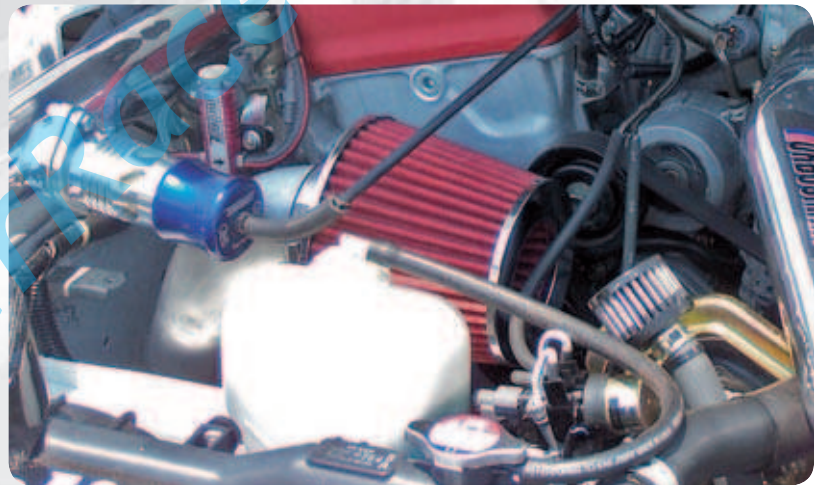
## AF-4, FILTRO ARIA IN SPUGNA

### AF-4, FOAM TYPE AIR FILTER

<b>06120</b>	Rosso	Red
<b>06121</b>	Giallo	Yellow
<b>06122</b>	Blu	Blue

Scatola / Box 6 / 24

Articolo Article	Altezza Height mm	Base Base Ø mm	Attacco Fitting Ø mm
06120 - 06121 - 06122	100	145	60 - 90



**TUTTI I FILTRI SONO FORNITI  
CON UN KIT DI ADATTATORI UNIVERSALI  
UNIVERSAL ADAPTERS KIT  
INCLUDED IN EACH FILTER**





# Air-Filter Kit

## KIT COMPLETO ASPIRAZIONE DIRETTA, SPECIFICO PER SINGOLA VETTURA

- Filtro aria
- Raccordi e tubazioni
- Fascette in acciaio
- Accessori di montaggio

## PERFORMANCE INDUCTION AIR FILTER KIT, CUSTOM-FIT

- Filter unit
- Tubes and connectors
- Clamps
- Mounting accessories if required.



Cod.	Marca / Make	Modello / Model	Anno / Year	Motore / Engine
06251	ALFA ROMEO	147	01/01-11/04	1.6L 103cv/120cv / 2.0L 150cv TWIN SPARK
06250		156	09/97-06/03	1.6L 120cv / 1.8L 144cv / 2.0L 155cv TWIN SPARK
06254	AUDI	A3	09/96-07/01	1.9L TDI 90cv/110cv DIESEL
06252		A3	09/96-08/00	1.6L 101cv
06258		A3	09/96-08/97	1.8L 125cv
06255		A3	09/97-04/03	1.8L 125cv / 1.8L 150cv TURBO
06253		A4	01/95-11/00	1.8L 150cv TURBO
06260		A4	05/01-11/04	1.9L 8v TDI 101cv
06259		A4	11/00-07/02	1.8L 150cv TURBO
06257		A4	11/00-10/04	1.9L 8v TDI 130cv
06256		TT	10/98-06/03	1.8L 20V 180cv TURBO
06267	BMW	E30 320i/323i/325i	09/82-01/92	
06262		E36 316i	07/93-02/98	1.6L 102cv
06263		E36 316i/318i	09/95-02/98	1.6L / 1.8L
06264		E36 318is	03/93-09/97	1.8L 140cv (motore M42)
06261		E36 320i	09/94-02/98	2.0L 150cv
06266		E36 325i	09/90-09/95	2.5L 192cv
06268		E39 520i	01/96-09/00	2.0L 24V 150cv (motore M54)
06265		E46 318i	02/98-09/01	1.9L 118cv
06274	CITROEN	C2	09/03>	1.1L 60cv / 1.4L 73cv
06271		C3	02/02>	1.1L 60cv / 1.4L 73cv
06273		C3	02/02>	1.4L HDI 68cv DIESEL
06275		C3	02/02>	1.4L 16V HDI 90cv DIESEL
06269		SAXO	06/96-12/04	1.6L 16V VTS 118cv
06270		SAXO	06/96-12/04	1.5L D 57cv DIESEL
06272		XSARA	04/97-09/00	2.0L 16V 163cv
06276		XSARA PICASSO	12/99-09/05	2.0L HDI 90cv DIESEL
06279	FIAT	BRAVO / BRAVA	10/95-10/01	1.6L 90cv/103cv / 1.8L 113cv / 2.0L 147cv
06277		COUPE	11/93-04/98	2.0L 139cv/147cv
06284		PANDA	09/03>	1.2L 8V 60cv
06280		PUNTO	01/94-09/99	1.4L GT TURBO 131cv / 133cv
06282		PUNTO	06/03>	1.2L 16V 80cv
06283		PUNTO	06/03>	1.4L 16V 95cv
06281		STILO	10/01-04/07	2.4L 20V 170cv ABARTH
06293	FORD	ESCORT	09/92-01/95	2.0L 16V 150cv RS2000
06285		FOCUS	10/98-11/04	1.4L 75cv / 1.6L 100cv ZETEC
06286		FOCUS	10/98-11/04	1.8L 115cv / 2.0L 131cv ZETEC



Cod.	Marca / Make	Modello / Model	Anno / Year	Motore / Engine
06287	FORD	FOCUS ST170	03/02-11/04	2.0L 16V 173cv
06291		KA / STREET KA	06/98>	1.3L 8V 70cv / 1.6L 8V 95cv
06295	MINI	MINI COOPER	06/01>	1.6L 16V 116cv
06299	OPEL	ASTRA F	08/94-09/98	1.6L 16V 100cv / 1.8L 16V 116cv / 2.0L 16V 136cv
06301		ASTRA G	02/89-05/04	2.0L D 82cv DIESEL
06302		ASTRA G	03/01-05/04	2.2L 147cv
06306		ASTRA G	10/03-05/04	1.6L 16V 103cv TWIN PORT
06308		ASTRA H	03/04>	1.4L 16V 90cv / 1.6L 16V 105cv / 1.8L 16V 125cv
06305		CORSA B	09/94-09/00	1.4L 16V / 1.6L 16V (collettore d'aspirazione in metallo / metal inlet manifold)
06307		CORSA C	06/03-08/06	1.3L 16V CDTI 70cv DIESEL
06300		CORSA C	09/00-06/03	1.4L 90cv
06304		CORSA C	09/00-08/06	1.8L 125cv
06303		TIGRA	07/94-12/00	1.4L 16V 90cv / 1.6L 16V 106cv
06296		VECTRA B	10/95-04/02	1.6L 100cv / 1.8L 115cv / 2.0L 136cv
06297		VECTRA B	10/95-04/02	2.5L / 2.6L 170cv
06298		VECTRA B	11/96-04/02	2.0L DI 16V DIESEL
06309		VECTRA C	04/02>	2.0L TDI 16V 101cv / 2.2L TDI 16V 125cv DIESEL
06310	PEUGEOT	106	05/96-06/04	1.6L 16V S16 118cv
06315		106 S16	05/96-06/04	1.6L GTI 16V 120cv
06311		206	04/99-07/03	2.0L 16V S16 135cv/136cv
06313		206	09/98-12/00	1.6L 90cv
06312		206	12/00>12/06	1.6L 16V 109cv
06318		306	06/94-07/01	2.0L 150cv/152cv (con filtro aria quadrato / w/square airbox)
06314		306 S16	06/94-07/01	2.0L GTI 16V 163cv
06321		307	08/00>	1.6L 16V 110cv
06320		307	08/00-03/05	2.0L 16V 138cv
06329	RENAULT	CLIO II	01/00-03/01	2.0L 16V 172cv
06325		CLIO II	01/00-12/00	1.4L 75cv
06323		CLIO II	01/04>	2.0L 16V 179cv SPORT
06322		CLIO II	04/01-01/04	2.0L 16V 169cv SPORT
06324		CLIO II	09/98-01/00	1.4L 75cv (con filtro aria quadrato / with square airbox) 1.6L 90cv
06328		CLIO II	10/99-12/03	1.4L 16V 95cv / 1.6L 16V 107cv
06326		MEGANE	07/96-03/99	2.0L 16V 147cv
06327		TWINGO	03/93-10/96	1.2L 55cv
06338	SEAT	ALTEA	03/04>	2.0L TDI 140cv DIESEL
06333		IBIZA II	03/93-08/99	2.0L 8V 115cv
06335		IBIZA II	08/96-08/99	1.9L TDI 90cv/110cv DIESEL
06331		IBIZA II	08/96-08/99	2.0L 16V 150cv
06336		IBIZA III	08/99-02/02	1.6L 8V 101cv (con compressore ausiliario / with auxiliary air pump)
06332		LEON	11/99-07/03	1.8L 180cv TURBO
06334		LEON	11/99-10/03	1.9L TDI 90cv/110cv DIESEL
06337		TOLEDO	10/04>	1.9L TDI 105cv DIESEL
06330	SKODA	OCTAVIA	09/96-06/04	1.8L 125cv
06294	SMART	FORTWO		0.6L L3 45/55HP OHC TURBO
06361	VOLKSWAGEN	BORA	12/00-01/04	V5 2.3L 170HP
06347		GOLF III	01/92-08/97	2.8L 174cv / 2.9L 190cv
06345		GOLF III - VENTO	04/96-08/97	1.9L TDI 110cv DIESEL
06346		GOLF III - VENTO	09/94-08/97	2.0L 16V 150cv
06339		GOLF III - VENTO	11/91-08/97	2.0L 8V 115cv
06340		GOLF III - VENTO	11/91-08/97	1.6L 75cv / 1.8L 90cv
06358		GOLF IV	08/97-01/00	1.8L 150cv
06344		GOLF IV	08/97-02/00	1.6L 100cv
06343		GOLF IV	08/97-05/04	1.9 TDI 90cv/110cv/115cv DIESEL
06342		GOLF IV	08/98-10/03	1.8L 125cv / 1.8L TURBO 150cv
06360		GOLF IV	10/00-01/04	V5 2.3L 170HP
06341		GOLF IV - BORA	07/98-12/01	2.0L 8V 115cv
06362		GOLF V	10/03>	1.9L TDI 105cv DIESEL
06363		GOLF V	10/03>	2.0L TDI 140cv DIESEL
06357		LUPO	09/00-12/05	1.6L 16V 125cv
06356		LUPO	09/98-12/05	1.4L 16V 75cv
06364		NEW BEETLE	05/01>	V5 2.3L 170HP DOHC
06359		NEW BEETLE	08/02>	1.6L 8V 102cv
06350		POLO	04/96-10/99	1.4L 100cv / 1.6L 16V 125cv
06351		POLO	10/94-08/96	1.3L 55cv / 1.6L 75cv
06349		POLO	10/94-10/99	1.0L 50cv / 1.4L 60cv / 1.6L 75cv
06355		POLO	10/99-05/06	1.4L 75cv