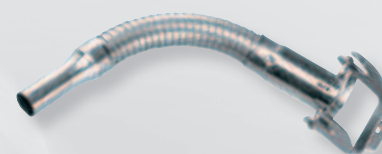


UN






**67020**

**TRAVASATORE FLESSIBILE**  
Per taniche in metallo (tipo militare). Metallo zincato, lunghezza 28 cm

**METAL FLEXIBLE JERRY-CAN SPOUT**  
(Military type). Length 28 cm

Sfuso / Bulk ☐ 50

**67000** Litri 20 Sfuso / Bulk ☐ 4   
**67001** Litri 10 Sfuso / Bulk ☐ 5   
**67002** Litri 5 Sfuso / Bulk ☐ 8 

**TANICHE CARBURANTE TIPO MILITARE IN METALLO**  
**MILITARY METAL JERRY-CANS**

107



UN

**66980** Litri 5 Sfuso / Bulk ☐ 5  
**66981** Litri 10 Sfuso / Bulk ☐ 4  
**66984** Litri 20 Sfuso / Bulk ☐ 8

**TANICHE CARBURANTE COMPLETE DI TRAVASATORE**

Omologate a norma BAM, UN. Adatte per tutti i carburanti

**JERRY CAN**

BAM, UN approved, supplied with spout. Suitable for all fuels



**66971**

**JOLLYTANK, TANICA EMERGENZA A SACCHETTO, 8 LITRI**

Con chiusura e maniglia per trasporto

**EMERGENCY PLASTIC TANK, 8 LITERS**

With cap and plastic handle

Busta / Bag ☐ 25 / 100



**65906**

**ECO TANICA 6 LITRI**

Per la raccolta ed il trasporto dell'olio esausto

**6 LITRES PLASTIC OIL DRAIN PAN AND CANISTER**

Sfuso / Bulk  13



**65905**

**GARAGE, VASCHETTA CAMBIO OLIO**

Capacità 6 litri

**GARAGE, PLASTIC OIL DRAIN PAN**

Capacity 6 litres

Sfuso / Bulk  5 / 25



**38123**

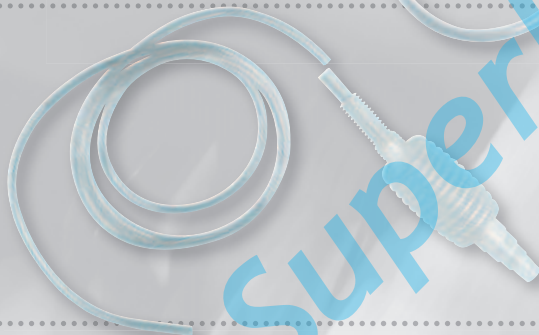
**POMPA A SIFONE PROFESSIONALE**

Gomma resistente alla benzina ed ai prodotti chimici. Tubo 180 cm

**PROFESSIONAL RUBBER SYPHON PUMP**

For gas and all liquids. 180 cm tube

D/Blister  12 / 72



**38121**

**POMPETTA A SIFONE**

Multiuuso, per travasare qualsiasi liquido

**MULTIUSE SYPHON PUMP**

Cavaliere / Header  12 / 72



**67030**

**IMBUTO TRAVASATORE Ø 160 MM**

Con tubo flessibile asportabile e filtrino in acciaio

**FLEXIBLE FUNNEL Ø 160 MM**

With removable flexible hose and steel filter

Sfuso / Bulk  12 / 72



**67031**

**SET IMBUTI 4 PEZZI**

Assortiti nei diametri: 50-75-100-120 mm

**SET OF 4 FUNNELS**

Assorted in following diameters: 50-75-100-120 mm

Sfuso / Bulk  12 / 72





- 67052** ml 100 Sfuso / Bulk ☐ 10 / 250
- 67054** ml 250 Sfuso / Bulk ☐ 25
- 67051** ml 1000 Sfuso / Bulk ☐ 12
- 67053** ml 3000 Sfuso / Bulk ☐ 10

**CARAFFE GRADUATE**  
Trasparenti, resistenti all'acido  
**GRADUATED CANS**  
Transparent, acid proof



**38110**  
**SVITAX 200 ml**  
Lubrifica, penetra, sblocca, protegge serrature, bulloni, cerniere...  
**SVITAX 200 ml**  
Lubricates, penetrates, protects locks, nuts...  
Sfuso / Bulk ☐ 12



**38113**  
**GRASSO-TECH, GRASSO SPRAY 200 ml**  
Antigoccia, ad alta adesione, resistente all'acqua ed alla forza centrifuga.  
**GREASE-SPRAY 200 ml**  
Universal use, waterproof.  
Sfuso / Bulk ☐ 12

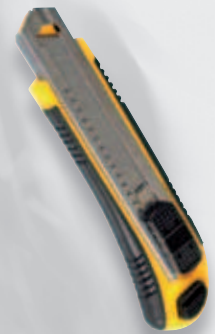


**90056**  
**LUBRITRON, 200 ml**  
Lubrificante catene. Resiste a lungo sulle parti meccaniche in movimento.  
**LUBRITRON, 200 ml**  
New formula: thanks to the high degree of fluidity and penetration, Lubriron is able to have a strong and long resistance on the mechanical parts  
Sfuso / Bulk ☐ 12



**65992**  
**CACCIAVITE A "T"**  
Con 9 chiavi a bussola e 11 inserti intercambiabili.  
**T-HANDLE COMBINATION SET**  
With 9 sockets and 11 bits.  
D/Blister ☐ 10 / 50

**66002**  
**CUTTER PROFESSIONALE**  
Con autoricarica 6 lame. Rotaia scorriama in acciaio con funzione di inversione taglio. Impugnatura in morbida gomma antiscivolo.  
**PERFORMER PROFESSIONAL CUTTER**  
6 blades auto re-load tray.  
D/Blister ☐ 10 / 100



**0,9 - 1,2 - 1,8 - 2,4 - 3 - 3,5 mm**

**65993**  
**SET 6 MICROCACCIAVITI AD INTAGLIO**  
**6 PCS PRECISION SCREWDRIVER SET**  
Blister ☐ 20 / 100

**5 in 1**

**65988**  
**SUPER-DRIVE**  
Giravite universale con 5 inserti intercambiabili in acciaio. 4 portainseri ricavati nell'impugnatura  
**SUPER-DRIVE**  
Screwdriver set with 5 interchangeable bits, soft grip.  
Blister ☐ 10 / 50



**70027**  
**PINZA PER CAPICORDA**  
Per tagliare, spelare fili e per serrare capicorda.  
**CRIMPING PLIERT**  
For cutting and crimping automotive cables.  
D/Blister ☐ 10 / 100





**65881**

**CHIAVE SVITACANDELE  
SNODABILE CON DOPIA  
BUSSOLA 16+21 mm  
INTERCAMBIABILE**

**16+21 mm TWIN SOCKET SPARK  
PLUG T-HANDLE WRENCH**

D/Blister 10 / 50



**65870** Ø 16 mm

**65880** Ø 21 mm

**CHIAVE SVITACANDELE  
SNODABILE**

Lunghezza manico cm 15.

**SPARK PLUG T-HANDLE  
WRENCH**

Handle length cm 15.

D/Blister 10 / 60



**65871** Ø 16 mm

**65882** Ø 21 mm

**POWER GRIP, CHIAVE SVITACANDELE  
CON BUSSOLA SNODATA**

Bussola con anello fermacandela in gomma.

**POWER GRIP, T-HANDLE SPARK PLUG  
SOCKET WRENCH SWIVEL SOCKET**

Inner rubber retention ring. Perfect grip.

Cavaliere / Header 10

**65995**

**SET 8 PZ CHIAVI  
ESAGONALI MASCHIO**  
**8 PCS HEX KEY  
SET ON A RING**

D/Blister 20 / 100

1,5 - 2 - 2,5 - 3 - 4 - 5 - 6 - 8 mm



**66051**

**SET 8 PEZZI CHIAVI  
ESAGONALI CON  
IMPRONTA TIPO "TORX"**  
**8 PCS HEX KEY SET  
"TORX" STYLE**

D/Blister 12 / 72

T8 - 10 - 15 - 20 - 23 - 27 - 30 - 40



**90108**

**KIT UTENSILI 37 PEZZI**

Utensili ed accessori per interventi  
meccanici ed elettrici. Con pratica e  
compatta custodia in nylon.

**MOTORCYCLE TOOL-KIT 37 PCS**

Tools and accessories for a prompt  
repair of mechanical and electrical  
failures. Compact size nylon pouch.

Termo / Shrink 5 / 20







**66141**

**15 in 1 PINZA TASCABILE  
SURVIVAL MULTIFUNZIONE da 6"**  
In acciaio inox con custodia in cordura.

**15 in 1 SURVIVAL 6"  
MULTIFUNCTION POCKET TOOL**  
Stainless steel, with pouch.

D/Blister 12 / 48



**66142**

**11 in 1 COLTELLO TASCABILE  
SURVIVAL MULTIFUNZIONE**  
In acciaio inox con custodia in cordura.

**11 in 1 SURVIVAL  
MULTIFUNCTION POCKET KNIFE**  
Stainless steel, with pouch.

D/Blister 12 / 48



**74065**

**TESTER 6/12V**  
Multiuso, adatto per  
trovare i fili con tensione.

**6/12VOLT AUTO  
VOLTAGE TESTER**

Blister 12 / 288

**74066**

**MULTI-METER**  
Tester multifunzione digitale,  
per correnti alternate e continue.

**DIGITAL MULTIMETER**  
Multifunctions digital tester.  
AC/DC use.

D/Blister 10 / 60



**70023**

**KIT NASTRO ACCIAIO cm 300  
CON 8 MORSETTI**

Universale per tubi, filtri, raccordi...

**COIL-SET HOSE-BAND WITH 8 CLIPS**  
cm 300.

Blister 10 / 200



**65855** Arancio / Orange

**65856** Giallo / Yellow

**LIFE-VEST**

Veste riflettente ad alta visibilità. Omologata a norme UNI EN 471/1994. Misura unica universale M-XXL.

**LIFE-VEST**

CE approved. Universal size M-XXL. UNI EN 471/1994.

Busta / Bag 10 / 50



**66961**

**KIT PRONTO SOCCORSO  
PER CICLISTI E MOTOCICLISTI**

Contenuto conforme a quanto  
previsto dalla norma Europea DIN 13167.

**FIRST-AID KIT  
FOR CYCLIST AND MOTORCYCLIST**

According to European regulations DIN 13167.

Termo / Shrink 10 / 40



**70028**

**SET 6 NASTRI ISOLANTI ADESIVI OMOLOGATI IN PVC PLASTIFICATO**  
Colori assortiti. Rotoli da 4,5 m x 19 mm

**6 PCS SET APPROVED PVC INSULATING ADHESIVE TAPES**  
Assorted colours rolls of 4,5 m x 19 mm

Blister 48

**Omologati  
Approved**



**Spessore  
0,15 mm  
Thick**

- 70015** 5mm x 5m
- 70016** 10mm x 5m
- 70017** 15mm x 5m

**NASTRO BIADESIVO**  
Multiuso, adesivo ad alta resistenza.  
**DOUBLE SIDED ADHESIVE TAPE**

Blister 10 / 100

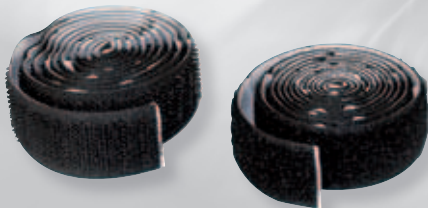


- 70018** cm 0,25x15
- 70019** cm 0,46x20

**FASCETTE FERMACAVO**  
Serie Color-Tuning.  
100 pz colori assortiti.

**TUNING-DECOR CABLE TIES**  
100 pcs assorted colours.

D/Blister 10 / 200



**70013**

**NASTRO A STRAPPO 2X90 CM**  
Base adesiva. Gli oggetti possono essere staccati e riposti ripetutamente senza perdere l'effetto di presa.  
Multiuso, per auto, camper, casa, ufficio...

**HOOK & LOOP TAPE 2X90 CM**  
Adhesive base, sticks to most surfaces.  
Universal use for car, motorhome, office...

Blister 20 / 200

**70014**

**SET 12 NASTRI A STRAPPO**  
Pre-Formati con adesivo sui 2 lati (maschio+femmina). Gli oggetti possono essere staccati e riposti ripetutamente senza perdere l'effetto di presa

**HOOK & LOOP TAPES SET, 12 PCS**  
Adhesive base, sticks to most surfaces.  
Universal use for car, motorhome, office...

D/Blister 20 / 200



**x6**

**Ø 2,5 cm**

**x4**

**2,5x2,5 cm**

**x2**

**7,5x2,5 cm**

**70155**

**POWER, FILTRO BENZINA COMPETIZIONE**

In lega di alluminio, apribile per pulizia filtro interno. Colori assortiti.

**POWER, ALUMINIUM FUEL FILTER**  
Assorted colours, can be opened for cleaning.

D/Blister 25 / 100



- 70156** Nylon small
- 70157** Nylon large
- 70158** Bronze large

**MOTOR-SPORT FILTRI CARBURANTE TRASPARENTI**

Con terminali in lega di metallo cromato. Permettono il controllo dello stato del filtro. Apribili per le operazioni di pulizia.

**MOTOR-SPORT PERFORMANCE FILTERS**

Transparent type for visible status. Re-usable, may be opened, cleaned and reinstalled.

D/Blister 12 / 72







**90050**

**NEVER STOP**

Spray gonfia e ripara pneumatici per moto e scooters.

**NEVER STOP**

Tyre repairing and inflating spray.

Sfuso / Bulk  12



**90237**

**GO-PRO, KIT RIPARAZIONE TUBELESS  
GO-PRO, TUBELESS REPAIR SET**

Blister  10 / 100



**90106**

**AIR-MASTER, MINI COMPRESSORE PER MOTO 12V**

Spinotto per presa accendisigari (cavo 4 metri). Cavi isolati per attacco diretto alla batteria. Misuratore della pressione pneumatico con regolazione a vista.

Pressione max 100 PSI (7 bar).

Assorbimento max 12A.

Dimensioni 140x55x110 mm.

Lunghezza tubo 36 cm.

Lunghezza cavi alimentazione 100 cm.

**AIR-MASTER, MOTORCYCLE MINI-COMPRESSOR 12V**

Cigarette lighter plug (4 m cable).

Insulated battery clamps.

Automatic pressure control device.

Max pressure 100 PSI (7 bar).

Max current 12A.

Dimensions 140x55x110 mm.

Air hose length 36 cm.

Power supply cord length 100 cm.

Scatola / Box  8



**72155**

**PULSE, MINICOMPRESSORE 12V**

Provapressione digitale con spegnimento automatico al raggiungimento della pressione programmata. Torcia a Led incorporata.

Custodia in nylon con accessori per gonfiabili.

Raccordo valvola a vite in ottone.

Alimentazione tramite accendisigari.

**PULSE, 12V MINI-COMPRESSOR**

Led lighted digital tire pressure gauge with pre-set auto-off function. Led light with blinker function and safety reflector. Professional screw-type valve connector. Soft padded zip bag.

Scatola / Box  10





**73999**

**GONFIAPNEUMATICI DI PRECISIONE CON MANOMETRO 270°**

Rivestito in gomma antiurto.

**TYRE INFLATOR WITH 270° GAUGE**

Rubber coated.

D/Blister  10 / 40



**74001**

**PISTOLA GONFIAGGIO PNEUMATICI**

Con manometro di precisione e protezione antiurto in gomma.

**HEAVY DUTY AIR INFLATOR GUN WITH GAUGE**

Blister  10 / 20



**74010**

**MISURA PRESSIONE PNEUMATICI IN GOMMA/METALLO**

Manometro da 40 mm.

Pressione max 4,2 bar / 60 psi.

**RUBBER/METAL TIRE GAUGE DIAL**

40 mm diameter. Max pressure 4,2 bar / 60 psi.

Blister  10 / 200



**90103**

**MISURA PRESSIONE PNEUMATICI MANUALE**

Attacco universale, pulsante azzeramento, quadrante a doppia scala.

**PLASTIC TIRE PRESSURE GAUGE**

Universal fitting, reset button, gauge with dual scale dial.

D/Blister  10 / 100



**74000**

**MISURA PRESSIONE PNEUMATICI**

Professionale con custodia, pressione max 7 bar / 100 psi. Manometro Ø 50 mm.

**PROFESSIONAL TIRE GAUGE**

With plastic case, 50 mm Ø, max pressure 7 bar / 100 psi.

Blister  10 / 100



**90104**

**PROVAPRESSIONE PNEUMATICI DIGITALE**

Con display e connettore valvola illuminati a Led blu. Batteria al litio inclusa.

**AIR-PRO DIGITAL TIRE PRESSURE GAUGE**

With blue Led backlite display and valve connector.

Blister  10 / 100





**71602**

**ENERGYKA**

Pompa a pedale in acciaio con manometro di precisione. Completa di raccordi ed adattatori.

**ENERGYKA**

Foot pump with precision gauge. Heavy duty full metal construction. Supplied with adaptors and nozzle.

Cavaliere / Header  8



**71612**

**ENERGYKA-TWIN**

Pompa a pedale in acciaio con doppio cilindro e manometro di precisione. Completa di raccordi ed adattatori.

**ENERGYKA-TWIN**

Double cylinder foot pump with precision gauge. Heavy duty full metal construction. Supplied with adaptors and nozzle.

Cavaliere / Header  8



**71605**

**POMPA A PEDALE DE-LUXE**

Telaio trattato antiruggine e verniciato a caldo con vernice ad effetto martellato. Completa di raccordi ed adattatori.

**HIGH-QUALITY FOOT PUMP**

With manometer, heavy duty metal frame. Supplied with adaptors and nozzle.

Scatola / Box  10



**71611**

**POMPA A PEDALE DE-LUXE DOPPIO CILINDRO**

Telaio trattato antiruggine e verniciato a caldo con vernice ad effetto martellato. Completa di raccordi ed adattatori.

**HIGH-QUALITY DOUBLE BARREL FOOT PUMP**

With manometer, heavy duty metal frame. Supplied with adaptors and nozzle.

Scatola / Box  10